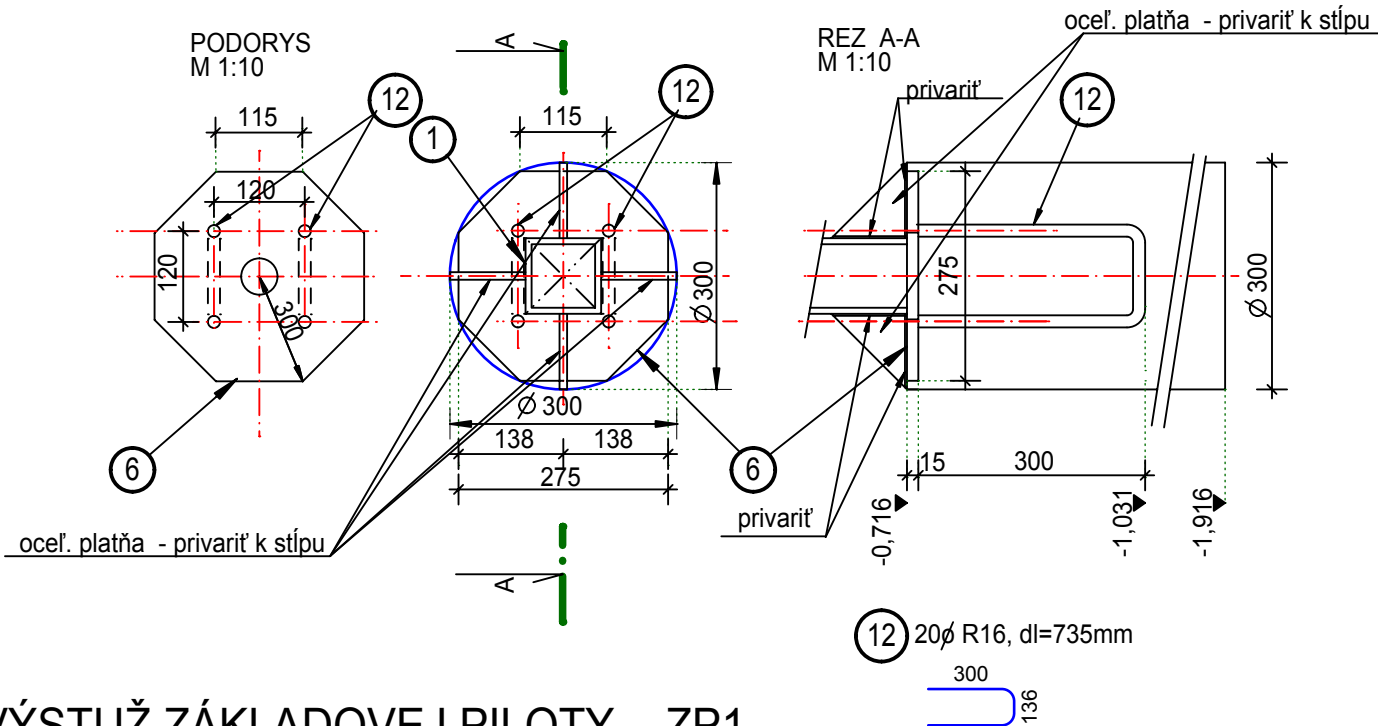


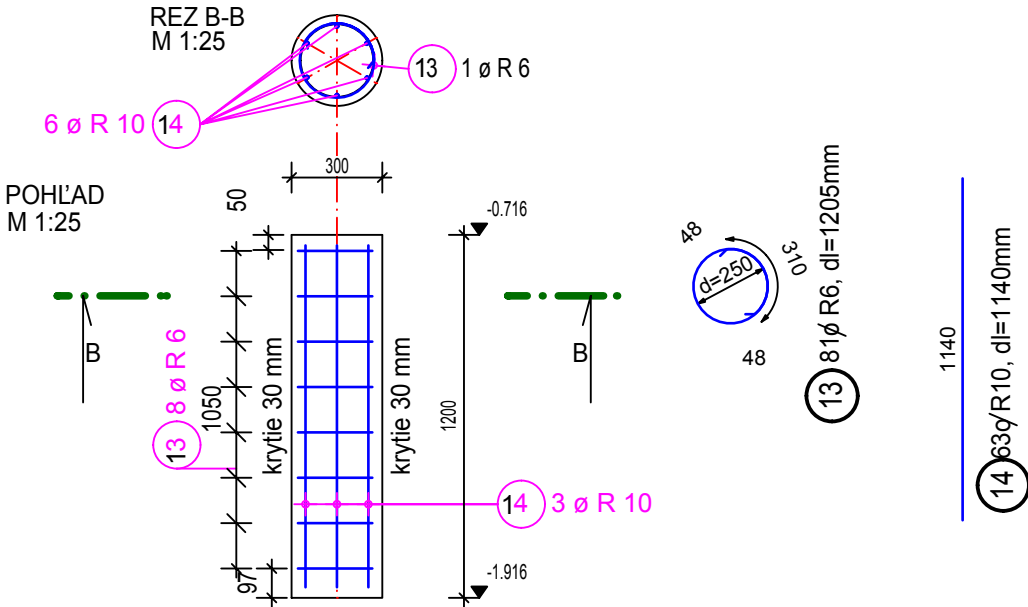
VRETENOVÉ SCHODISKO - DETILY + VÝSTUŽ ZP1

DETAIL - A UKOTVENIE OCEĽ. STĽPA K BET. PILOTE  
M 1:10



VÝSTUŽ ZÁKLADOVEJ PILOTY - ZP1

M 1:25



PRÚTY PODĽA PROFILOV

POL.	ŠPECIFIKÁCIA			DĹŽKA CELKOM		
	KS	Ø	DĹŽKA	6	10	16
OCEĽ 10 505						
12	20	16	0.73			14.70
13	81	6	1.21	97.61		
14	63	10	1.14		71.82	
DĹŽKA OCELE 10 505 [m]				97.61	71.82	14.70
DĹŽKA CELKOM [m]				97.61	71.82	14.70
JEDNOTKOVÁ HMOTNOSŤ [kg/m]				0.222	0.616	1.579
HMOTNOSŤ [kg]				21.67	44.24	23.21
CELKOVÁ HMOTNOSŤ [kg]						89.12

VÝKAZ OCEĽ. VÝROBKOV:

Označenie	Popis výrobku	Plocha m2 Dĺžka m	Počet ks	Hmotnosť kg/m,kg/ m2	Celková hmotnosť (kg)
6	Oceľ. platňa 8-hranná 275x275x15,0 + 2 ks oceľ.platne 100x100x10,0 rozpíliť a privariť	0.075	10	117.75	88.313
		0.010	10	78.50	7.850
SPOLU					96.16
Odpad materiálu =5%					4.808
Zvary = 2%					1.923
Iný pomocný materiál =3%					2.885
CELKOM /Kg/ SPOLU					105.78

POVRCHOVÁ ÚPRAVA - NÁTER :

- 2 x ZÁKLADNÝ (vhodný pre finálny polyuretánový ) NÁTER
- 2 x FINÁLNY POLYURETÁNOVÝ NÁTER - FARBA - RAL 7042

POZNÁMKY:

- STRIMIENKA SU VO VÝŤAHU MAJÚ POPIS VONKAJŠEJ KÓTY DĹŽKY SA SČÍTAJÚ
- VŠETKY ROZMERY JE NUTNÉ OVERIŤ PRIAMO NA STAVBE !

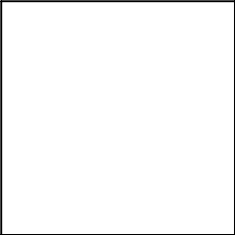
OCEĽ: S235 JRH - EN 10210

BETÓN : C25/30 - XC3,XF1,XA1,Dmax16(SK) - STN EN 206-1

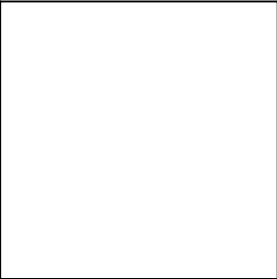
BET. OCEĽ: B500St - 10 505 (R)

POLOMER ZAOBLLENIA = 4d

SADA Č.:



AUTORIZAČNÁ PEČIATKA



±0,000 = 631,50 m.n.m.

DIEL:	STATIKA			<b>PROJEKCIA</b> <i>Závacký</i> S.R.O. Nováková 14, 036 01 MARTIN, SK tel.: 043/422 02 24, <a href="http://www.projekciazavacky.sk">www.projekciazavacky.sk</a>
ZODP. PROJEKTANT:	ING.JOZEF ZÁVACKÝ ST.			
PROJEKTANT:	A. MAJEROVÁ	ZÁK. Č.:	A-08-11	

AUTORI:	ING.ARCH. M. JANOVSKÁ, ING.ARCH. M. ČUTKOVÁ, ING.ARCH. J. DOLEJŠÍ		
SPOLUAUTORI:	ING.ARCH. R. BUČKO, ING.ARCH. M. DZURILLA, ING. V. SLOWIKOVÁ		
HL. PROJEKTANT:	ŠTÚDIO J + J, s.r.o., VYSOKÁ 65, 054 01 LEVOČA		
ZODP. PROJEKTANT:	ING.ARCH. MAGDALÉNA JANOVSKÁ		
INVESTOR:	<b>SLOVENSKÉ NÁRODNÉ MÚZEUM, VAJANSKÉHO NÁBREŽIE Č. 2, P.O.BOX 13, 810 06 BRATISLAVA 16</b>		
NÁZOV AKCIE:	REKONŠTRUKCIA SPIŠSKÉHO HRADU, ROMÁNSKY PALÁC A ZÁPADNÉ PALÁCE		
	PROJEKTOVÁ DOKUMENTÁCIA PRE REALIZÁCIU STAVBY		
ČASŤ:	E - DOKUMENTÁCIA STAVEBNÝCH OBJEKTOV		
OBJEKT:	SO.02	ZÁK. Č.:	02/2011
DIEL:	STATIKA	FORMÁT :	2 x A4
OBSAH VÝKRESU :	VRETENOVÉ SCHODISKO - DETILY + VÝSTUŽ ZP1	VÝKR. Č.:	<b>S2.6</b>